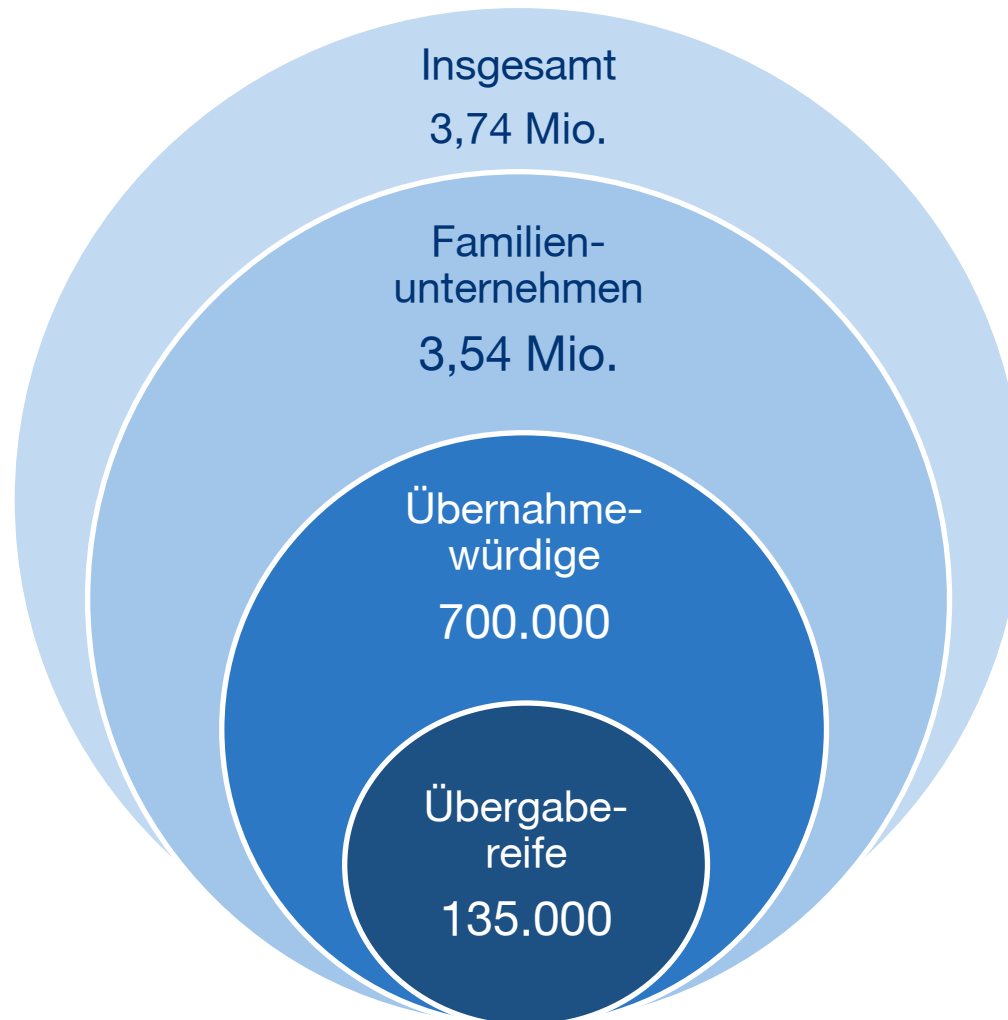


Warum die Planung der Unternehmensnachfolge essentiell für jedes Unternehmen ist.

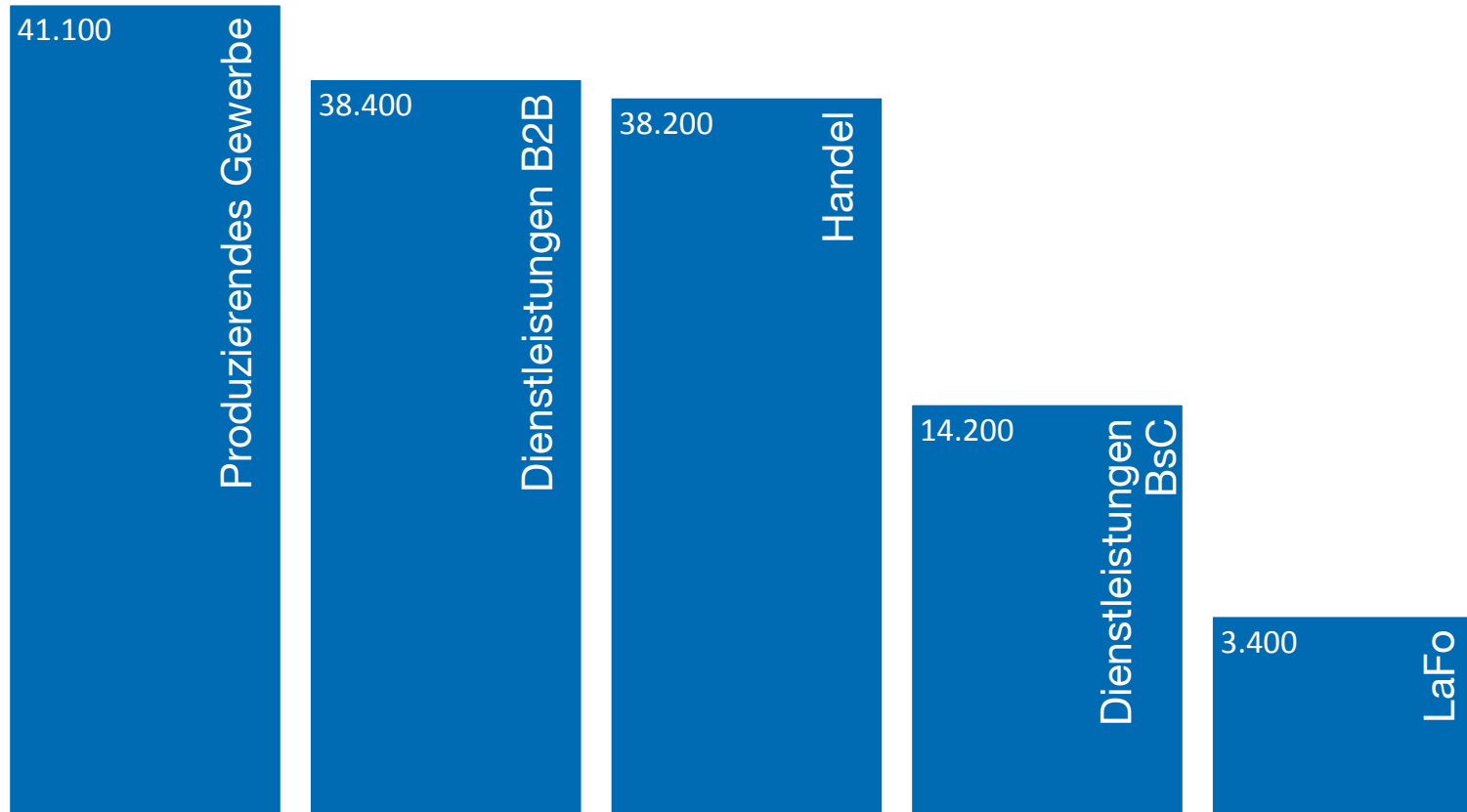
Prof. Dr. Andreas Hollidt
Hochschule Mittweida
Fakultät Wirtschaftswissenschaften



Quelle: IfM Bonn 2013

Statistische Daten

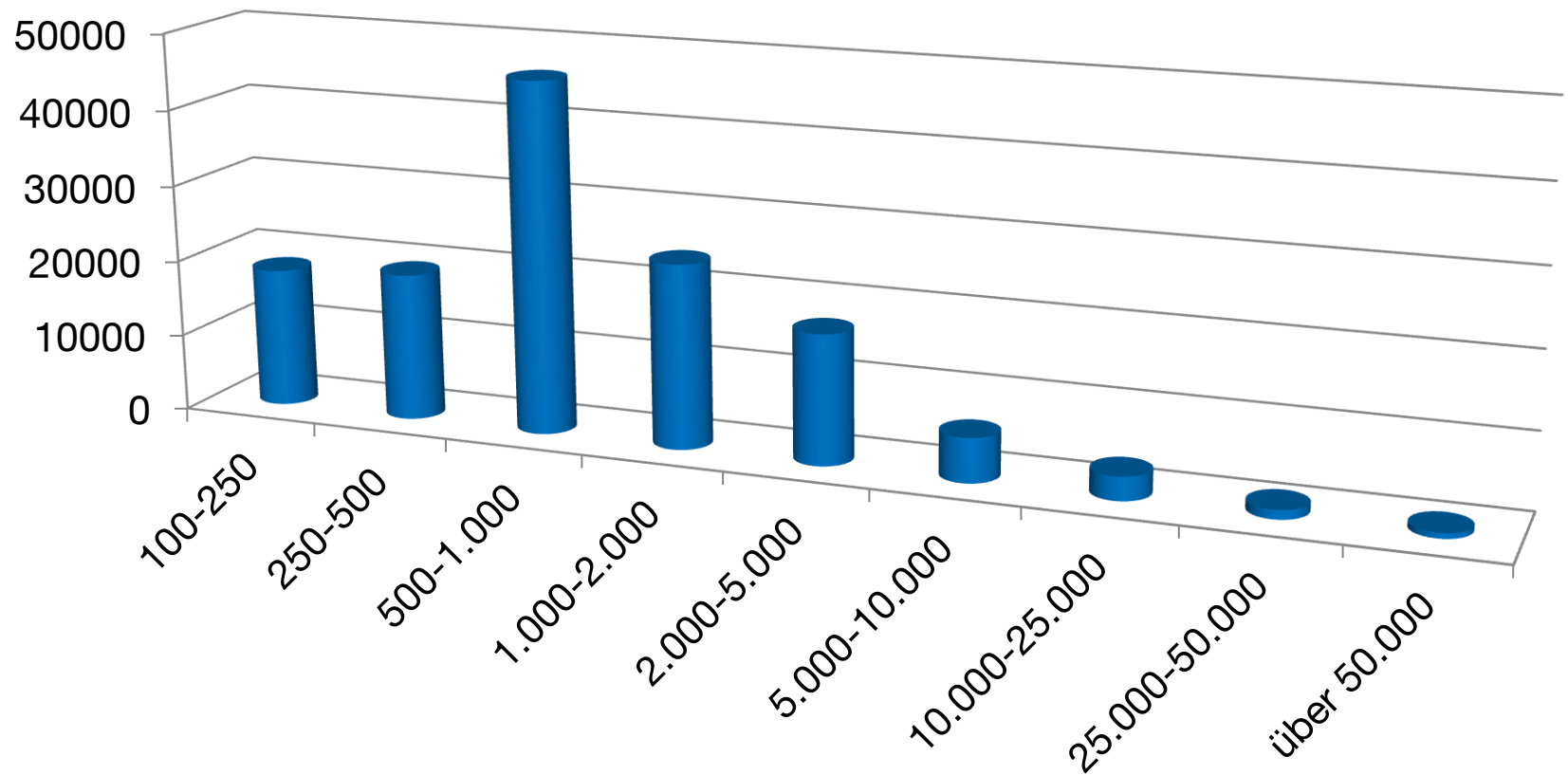
Nach Wirtschaftszweigen



Zur Übergabe anstehende Unternehmen 2014 bis 2018

Quelle: IfM Bonn 2013

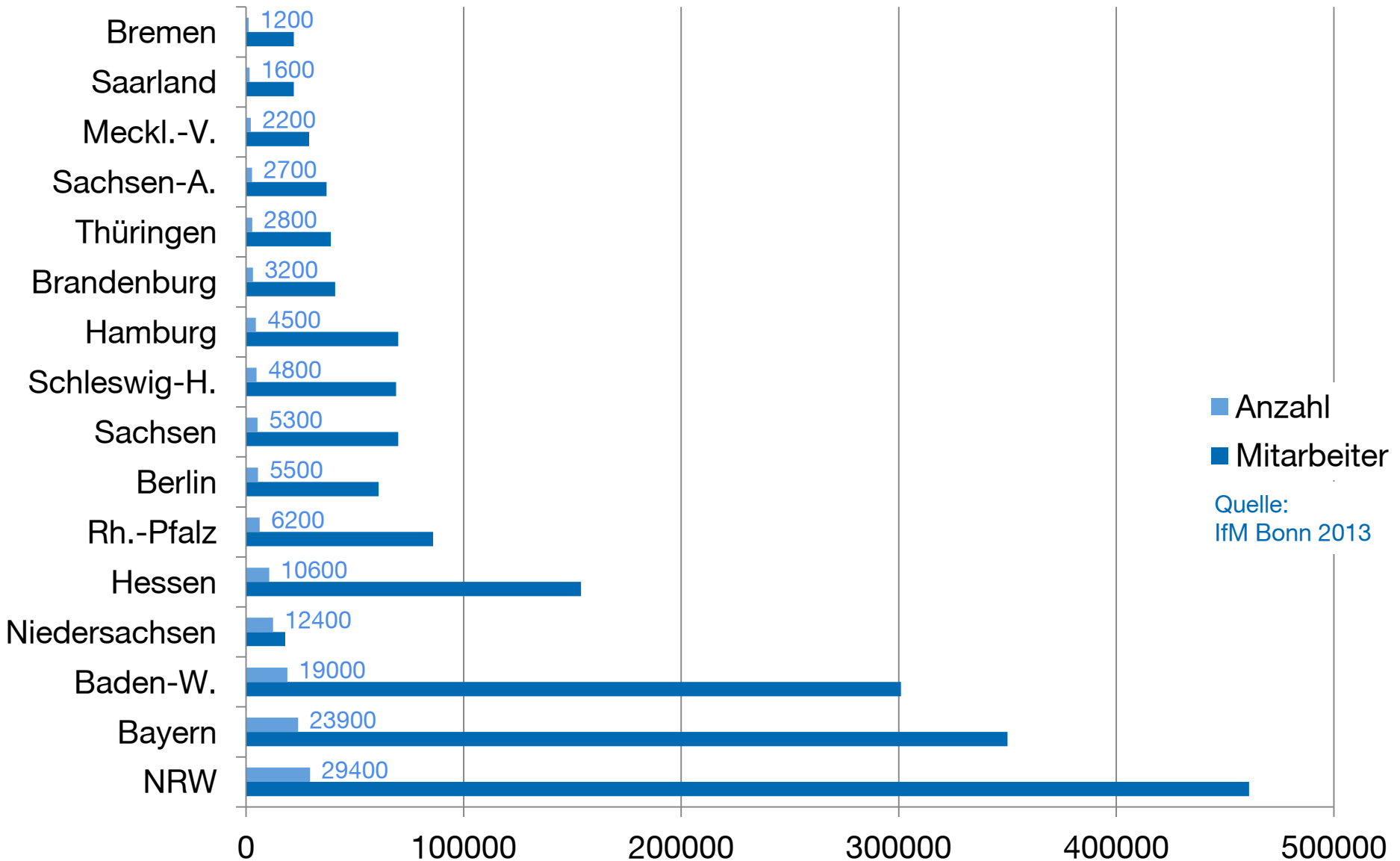
Anzahl Unternehmen

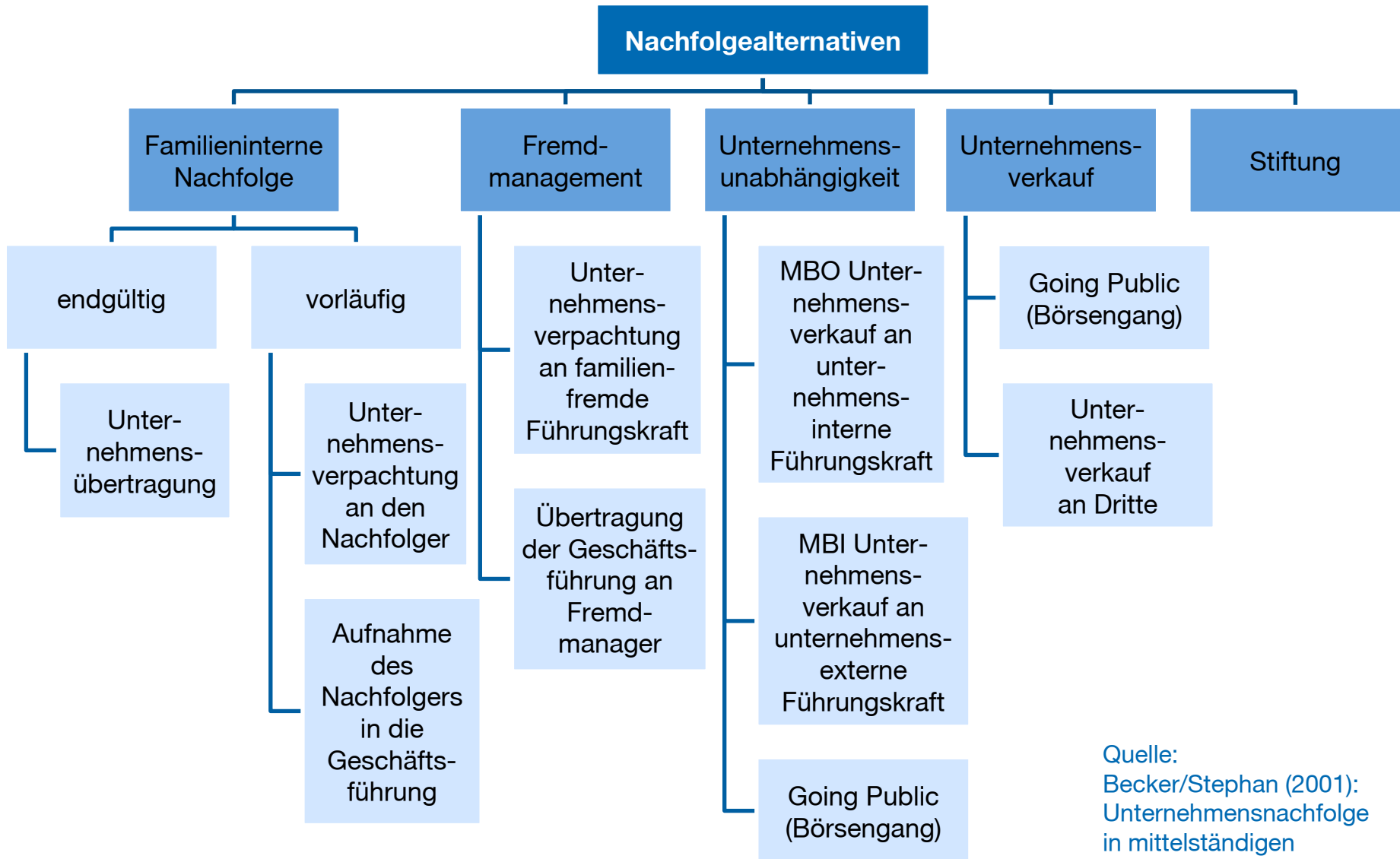


Quelle: IfM Bonn 2013

Statistische Daten

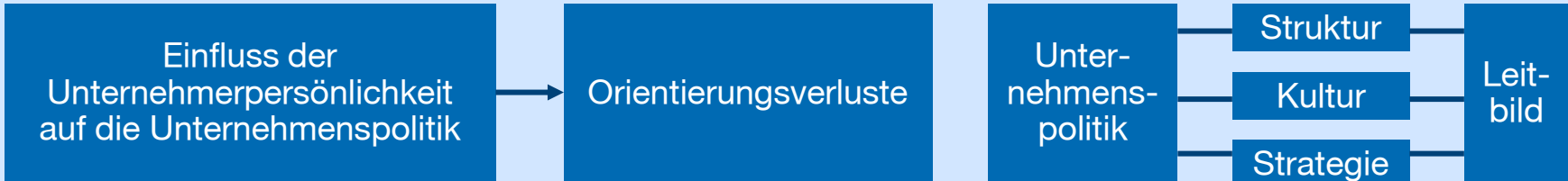
Nach Bundesländern



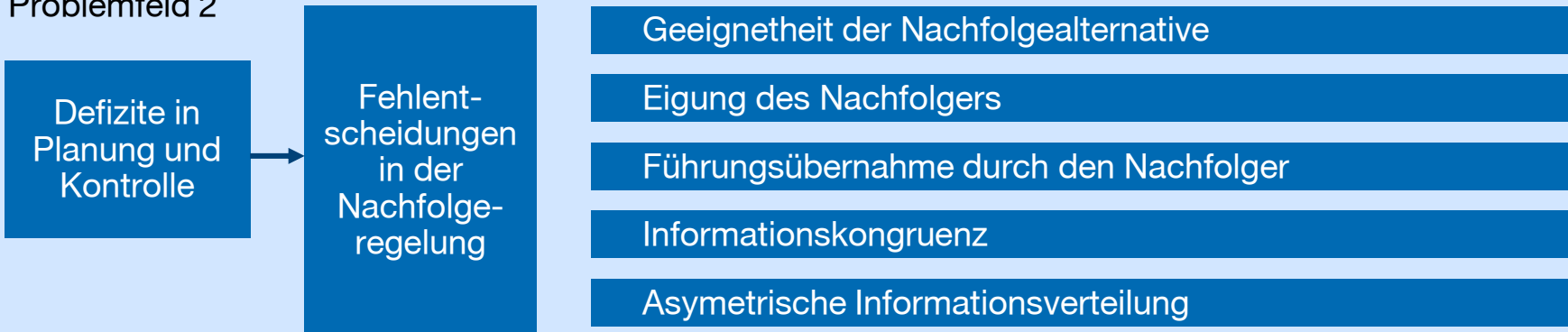


Quelle:
Becker/Stephan (2001):
Unternehmensnachfolge
in mittelständigen
Familienunternehmen

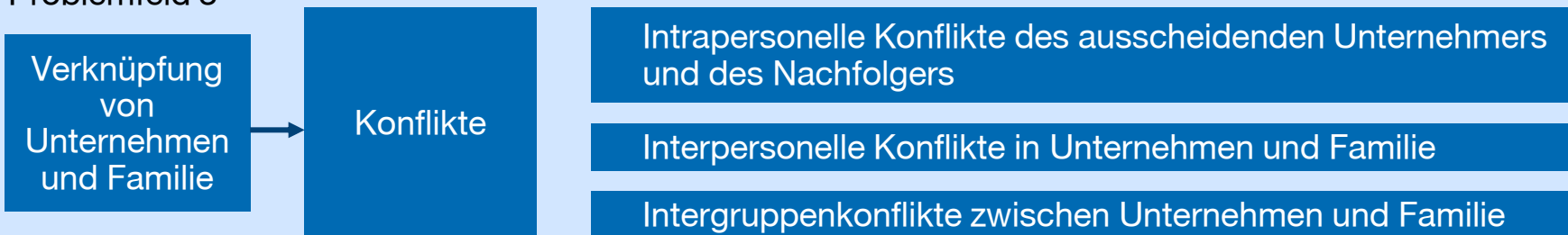
Problemfeld 1



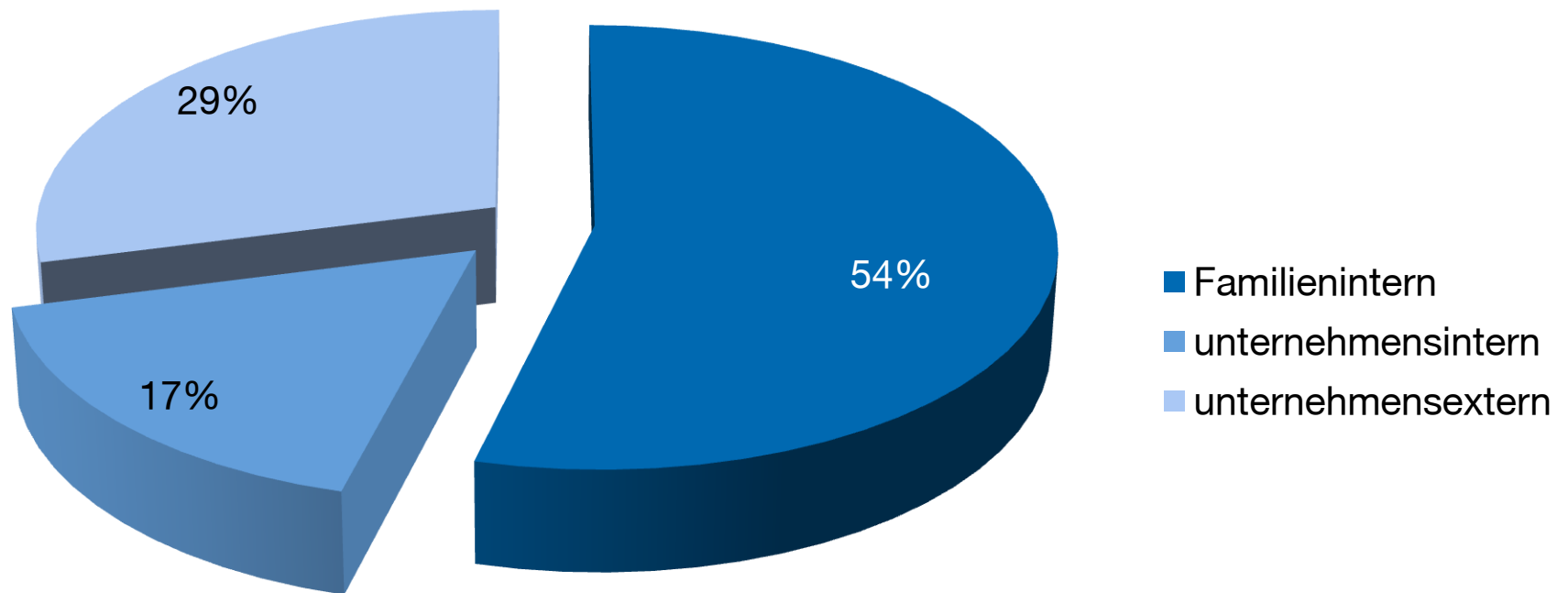
Problemfeld 2



Problemfeld 3



Quelle: Becker/Stephan (2001): Unternehmensnachfolge in mittelständigen Familienunternehmen



Quelle: IfM Bonn 2013

Niels Doege, Rechtsanwalt, Wirtschaftsprüfer, Steuerberater, KPMG AG
Überlegungen zur Strukturierung einer Unternehmensnachfolge.

Prof. Dr. jur. Kerstin Walther-Reining, Hochschule Mittweida
Zivilrechtliche Rahmenbedingungen einer Unternehmensnachfolge während der Planung und Durchführung.

Philipp Karmann, Steuerberater und Wirtschaftsprüfer, Partner bei der Deloitte & Touche GmbH
Steuerliche Rahmenbedingungen einer Unternehmensnachfolge während der Planung und Durchführung.

Olaf Brauer, Geschäftsführer Mechanik Taucha Fördertechnik GmbH
Nachfolgegestaltung am Beispiel der Mechanik Taucha Fördertechnik GmbH.